

Votre CSE Solvay vous propose

Un WEEK-END à MADRID
4 JOURS / 3 NUITS du 8 au 11 mai 2024



Les pré-inscriptions se feront sur le site internet du CSE,
<https://www.comiteentreprisesolvaylarochelle.fr>

Un tirage au sort aura lieu si le nombre de participants est supérieur au nombre de places. Merci de donner le nom de chaque participant et la date de naissance des enfants, les inscriptions sont jusqu'au dimanche 12 novembre 2023 inclus. Nous vous recontacterons par mail à l'issue pour confirmation.

Vous avez également la possibilité de vous inscrire sur l'autre séjour (Toulouse) s'il reste de la place, merci de mettre un ordre de choix lors de votre inscription.

Madrid a de nombreux atouts : des galeries d'art étonnantes, une vie nocturne animée et incessante, une élégance et une ambiance circulant à travers les rues et les places de la ville, une récente ascension comme capitale de la mode en Espagne, une scène flamenco et jazz en plein essor, des restaurants et des bars à tapas réputés, et une population qui excelle dans l'art de mener la belle vie. D'autres villes sont aussi dotées de certaines de ces qualités, mais Madrid a l'avantage de toutes les réunir.

PLAN DE LA VILLE



JOUR 1 : NANTES → MADRID

Transfert en autocar à l'aéroport de Nantes.
Formalités d'enregistrement et **envol à destination de Madrid.**

Arrivée à l'aéroport international de Madrid. A 11h25. Récupération des bagages.

Accueil par votre accompagnateur francophone et transfert à votre hôtel.

Petit tour panoramique en autocar, l'occasion de découvrir les hauts lieux de la capitale espagnole.

Installation dans les chambres 15h00).

Journée et repas libres.

Nuit à l'hôtel.



JOURS 2 et 3 : MADRID

Petit déjeuner à l'hôtel.

Journée libre pour une visite personnelle de la ville.

Déjeuners libres pour les 2 jours

Jour 2 : Dîner typique au restaurant « Los Galayos » Plaza de Major dans le centre historique de Madrid (Rdv sur place par ses propre moyens avec le pass transport)

Jour 3 : Dîner libre

Nuits à l'hôtel.

JOUR 4 : MADRID → NANTES

Petit déjeuner à l'hôtel.

Matinée et déjeuner libres.

Les chambres seront à libérer pour midi. Vous aurez la possibilité de laisser vos valises dans la bagagerie de l'hôtel.

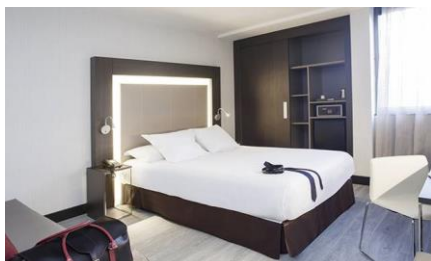
Selon horaires aériens, **transfert avec votre accompagnateur francophone** à l'aéroport de Madrid.

Formalités d'enregistrement et vol retour vers Nantes. Transfert de retour en autocar.



HOTEL NOVOTEL MADRID CENTER 4*

Le Novotel Madrid Center est situé dans le quartier Salamanca de Madrid. Cet élégant hôtel se trouve à 8 minutes du parc du Retiro et dispose d'une connexion Wi-Fi gratuite dans tous ses locaux.





La station de métro la plus proche, celle de O'Donnell, est à 450 mètres. Vous trouverez plusieurs boutiques, bars, banques et restaurants à moins de 5 minutes à pied.

NOTRE PRIX COMPREND :

- Les transferts aller-retour en autocar à l'aéroport de NANTES
- Le transport aérien vers Madrid depuis Nantes, incluant 23kg de bagage en soute, prestations payantes à bord
- Les taxes d'aéroport au départ de Nantes : 43 € à ce jour (sous réserve d'augmentation)
- L'accueil à l'aéroport de Madrid
- Les transferts aéroport/hôtel/aéroport en autocar avec un accompagnateur francophone, incluant un petit tour panoramique à l'arrivée
- L'hébergement pour 3 nuits, à l'hôtel Novotel Madrid Center 4* en chambre double/twin, petit déjeuner (20 chambres)
- Le pass transport « Madrid card » 4 jours
- Un dîner tapas boissons incluses ¼ vin, ¼ eau
- L'assistance de notre correspondant sur place.
- Les assurances assistance rapatriement et annulation : 35 € hors protection sanitaire

NOTRE PRIX NE COMPREND PAS :

- Les éventuels pourboires et dépenses personnelles
- Les excursions et visites optionnelles
- prix supplément chambre seule 215 (chambre sur demande)



PLANS DE VOLS

Au départ de **NANTES** :

IB8687 08MAY NTE 09h45 MAD 11h25 / IB8690 11MAY MAD 15h50 NTE 17h30

Sous réserve de modifications des horaires

Les pré-inscriptions se feront sur le site internet du CSE,
<https://www.comiteentreprisesolvaylarochelle.fr>

Un tirage au sort aura lieu si le nombre de participants est supérieur au nombre de places. Merci de donner le nom de chaque participant et la date de naissance des enfants, les inscriptions sont jusqu'au dimanche 12 novembre 2023 inclus. Nous vous recontacterons par mail à l'issue pour confirmation.

PRIX PAR PERSONNE

Quotient	T_0	T1	T2	T3	T4	T5	T6	T7	T8
Adulte	132	165	198	231	264	297	330	363	396
Enfant - de 12 ans	92	115	138	161	184	207	230	253	276

Le tarif enfant s'applique si la chambre est partagée avec les parents, chambre familiale selon dispo.

LE TARIF appliqué au salarié :

Sera établi en fonction du quotient familial disponible par personne, nous utiliserons le **revenu de référence fiscale**, que nous diviserons toujours par 12 mois et par **le nombre de parts calculées par les impôts**.

Nous prendrons en compte **l'avis d'imposition 2023**. Chacun a le droit de ne pas fournir le certificat d'imposition, ou de non-imposition, dans ce cas le T maximum lui sera automatiquement appliqué.

QUOTIENT FAMILIAL	CAT
De 0 à 904 euros	T 0
De 905 à 1104 euros	T 1
De 1105 à 1 327 euros	T 2
De 1 328 à 1 566 euros	T 3
De 1 567 à 1 818 euros	T 4
De 1 819 à 2 075 euros	T 5
De 2076 à 2 346 euros	T 6
De 2 347 à 2 628 euros	T 7
Au-delà de 2 629 euros	T 8

LES PARTS et CONDITIONS

- Pour les célibataires sans enfant à charge, il sera compté 1 part 1/2 (dans la limite d'une référence fiscale de 31000 Euros).
- Pour les couples non mariés, **un certificat de vie commune est obligatoire**.
- Toute validation d'inscription est considérée comme confirmée, aucun désistement ne pourra être pris en compte. S'il y a une demande d'annulation elle sera traitée comme une annulation avec les règles suivantes :
- En cas d'annulation, les sommes versées ne seront remboursées que si le motif de l'annulation entre dans le cadre de notre assurance annulation. Attention, l'assurance ne couvre pas tous les motifs.

Ayant-droit à l'inscription : Les agents SOLVAY, le conjoint ou concubin (sous réserve de certificat de vie commune) et les enfants.

Extrait du règlement intérieur :

Un chèque d'acompte de 50€ sera demandé à l'inscription, ainsi que votre avis d'imposition 2023.

A réception de la facture vous devez venir régler la totalité de votre séjour au CSE.

Vous avez plusieurs possibilités pour payer :

Faire plusieurs chèques ou faire 1 seul chèque qui sera encaissé à la date de votre choix.

Dans les 2 cas, le solde sera encaissé au plus tard 1 mois avant le début du séjour.